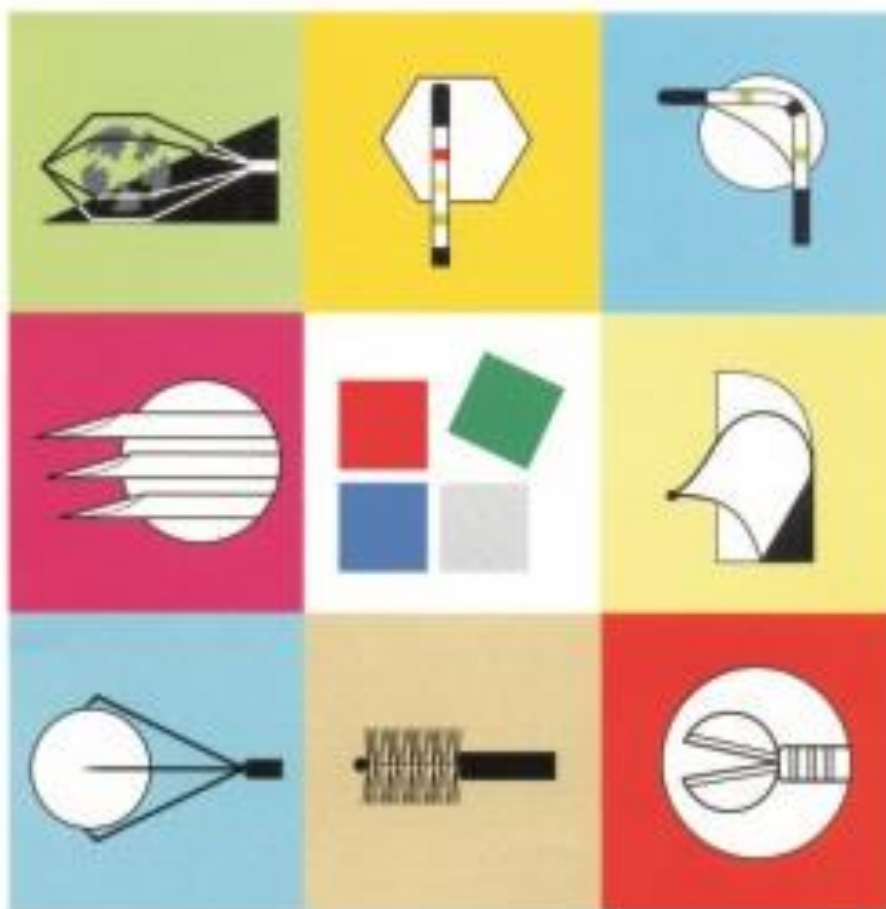




LINHA COMPLETA DE ACESSÓRIOS PARA ENDOSCOPIA FLEXÍVEL



- Papilótomos
- Pinças para biópsia para gastroscópio, colonoscópio e broncoscópio
- Pinças para corpo estranho
- Alças para polipectomia
- Injetores
- Baskets
- Catéteres para colangiografia
- Bocais
- Fio Guia