

Novo duodenoscópio

ED-580T/ED-580XT

O novo ED-580T/ED-580XT dá suporte ao procedimento ERCP eficiente com menos estresse.

Melhor capacidade de tratamento

G-Lock

ED-580T e ED-580XT têm a trava G incorporada na extremidade distal.

A trava G, contendo o elevador do fórceps e a seção de contato, permite que o fio guia seja fixo firmemente com a operação simples do elevador do fórceps.

Além disso, o elevador do fórceps projetado especialmente com forma arredondada leva a menos danos ao fio guia.

O tubo interno do canal do instrumento usa um material otimizado para fazer que o dispositivo seja inserido suavemente.

Esse recurso permite a troca de dispositivos com menos estresse.

A combinação da nova trava G com o tubo interno liso ajuda a oferecer procedimentos ERCP eficientes.

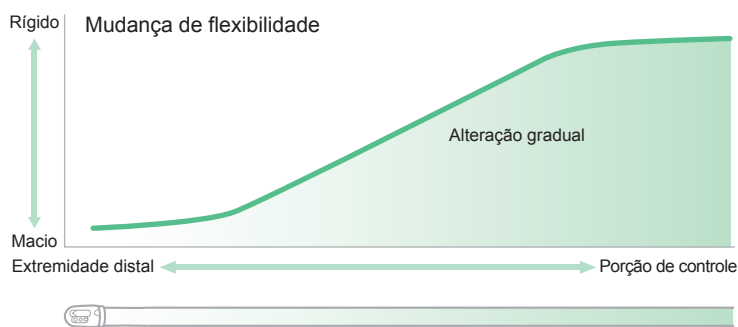


Abaixe a alavanca com o polegar.

Imagem de caso de trava do fio guia

Aprimorado 1

Porção de controle G7 e transmissão de força avançada

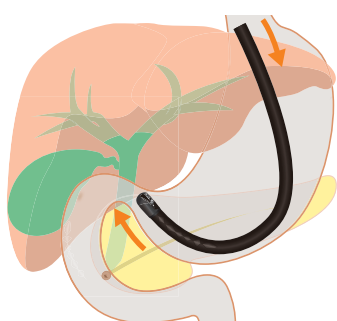


Operação intuitiva

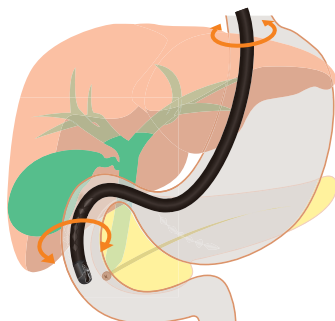
A porção de controle G7 tem um design de superfície arredondada para se encaixar na mão e o layout do botão torna possível a operação intuitiva.

Transmissão de força avançada

Com o material elástico otimizado e a elasticidade aumentando gradualmente da extremidade distal à porção de controle, a porção de inserção permite uma transmissão mais eficiente das forças rotativas e de avanço, como determinado pelo médico.



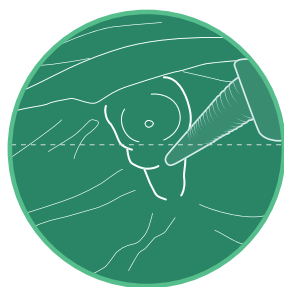
Avanço



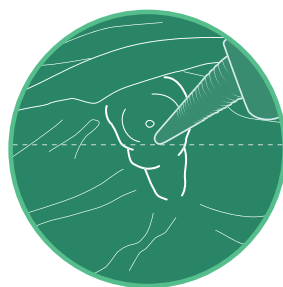
Rotação

Aprimorado 2

Maior ângulo de dispositivos de endoterapia



ED-530XT/XT8



ED-580T/XT

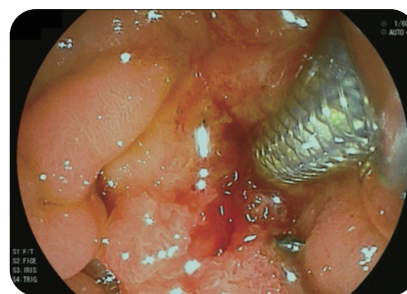


Imagem de caso de maior ângulo de dispositivos de endoterapia

O design do elevador do fórceps oferece maior ângulo máximo dos dispositivos de endoterapia.

O movimento do elevador do fórceps tem boa resposta para o movimento da alavanca do elevador do fórceps.

Aprimorado 3

Limpeza fácil da extremidade distal



A tampa da extremidade distal de uso único permite um acesso mais fácil da escova à extremidade distal do endoscópio. Além disso, o fio do elevador é lacrado para permitir uma limpeza mais fácil.

ED-580T/ED-580XT

Especificações

Endoscópio



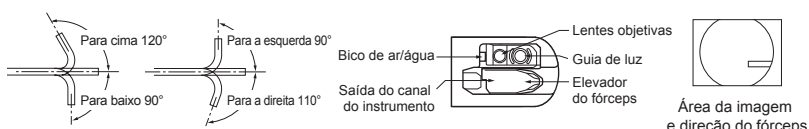
Novo ED-580T/ED-580XT

Direção de visualização	ED-580T:105° (retrovisualização 15°) ED-580XT:95° (retrovisualização 5°)
Campo de visão	100°
Limites de observação	4-60 mm
Flexibilidade	120° para cima / 90° para baixo Para a esquerda 90° / Para a direita 110°
Comprimento efetivo	1.250 mm
Comprimento total	1.550 mm
Diâmetro da extremidade distal	13,1 mm
Diâmetro do tubo de inserção	11,3 mm
Diâmetro mínimo do canal do instrumento	4,2 mm

Nome do produto: Videoendoscópio

GMDN: 36112

Nome genérico: Duodenoscópio de vídeo flexível



Acessórios

Válvulas para porção de controle G7



SB-605
Válvula de sucção



AW-603
Válvula de ar/água



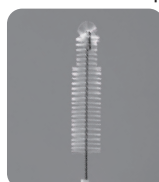
AW-604G
Válvula de gás/água

Tampa da extremidade distal



DC-07D

Escovas de limpeza descartáveis



WB11003DV
para cilindro da válvula de sucção, cilindro de válvula de ar/água e entrada do canal do instrumento



WB7025DC
para canal do instrumento e canal de sucção



WB1318DE
para extremidade distal e elevador do fórceps

Fixação e destacamento da tampa da extremidade distal

Fixação



Cubra a tampa da extremidade distal até que a ranhura de instalação da extremidade distal fique completamente oculta.



Certifique-se de que a tampa da extremidade distal está bem fixa puxando-a em linha reta.

Destacamento



Gire uma parte da tampa da extremidade distal junto à saída do canal do instrumento.



Ao girar a porção em sentido anti-horário, puxe-a em linha reta para fora.

FUJIFILM

FUJIFILM Corporation

26-30, NISHIAZABU 2-CHOME, MINATO-KU, TOKYO 106-8620, JAPAN
<http://www.fujifilm.com/>