

Recomendaciones para verificar la estanqueidad

FUJIFILM ha revisado sus recomendaciones para verificar la estanqueidad en endoscopios FUJINON/FUJIFILM con el objetivo de ser más consistentes con ISO 8600-7, en el que se describe un tiempo de inmersión en agua que no sea inferior a un minuto. Este documento sustituye a las nuevas recomendaciones de FUJIFILM para verificar la estanqueidad incluidas en los Manuales de operación de FUJINON/FUJIFILM y describe las instrucciones más de recientes proporcionadas por FUJIFILM para verificar la estanqueidad, en las que se incluye un tiempo de inmersión de un minuto.

1. Método de uso

⚠ ADVERTENCIA

Emplee equipo de protección personal durante las actividades de reprocesamiento, incluida la verificación de estanqueidad.
No almacene este producto con equipo médico desinfectado o esterilizado.
Almacene este producto en una ubicación accesible para personal con la formación adecuada.
Existe riesgo de infecciones.

PRECAUCIÓN

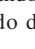
No utilice un verificador de estanqueidad dañado.
No conecte ni retire el verificador de estanqueidad con el endoscopio o el conector del conductor de luz sumergido en agua.
No conecte un endoscopio mojado al verificador de estanqueidad.
No conecte un endoscopio al verificador de estanqueidad si el interior del conector está mojado.
Si se introduce agua en el verificador de estanqueidad, no lo conecte a ningún endoscopio.
Al presurizar el endoscopio, aplique presión de aire dentro del intervalo especificado (18,5 a 21,5 kPa).
No limpie el endoscopio mientras esté conectado al verificador de estanqueidad.
El endoscopio podría dañarse.
No sumerja el verificador de estanqueidad completo en agua.
No deje caer el verificador de estanqueidad ni lo someta a golpes.
No aplique un exceso de presión de aire al endoscopio para evitar daños en el producto.

[Nota] Si se introduce agua en el verificador de estanqueidad, especialmente en el tubo, el conector o el ventilador, séquelo antes del uso.

Confirme que no hay agua en el verificador de estanqueidad. Expulse aire del verificador apretando el ventilador y comprobando que no gotea agua desde el tubo/conector.

1.1 Inspección previa al uso

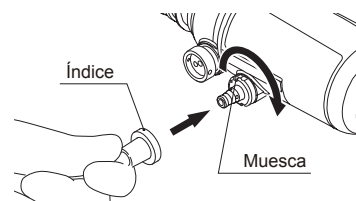
Si encuentra algún defecto durante la inspección del verificador de estanqueidad, no lo utilice y póngase en contacto con el distribuidor local de FUJIFILM.

- (1) Compruebe que el tubo y el conector no están doblados ni dañados.
- (2) Compruebe que el aire fluye hacia el exterior del conector y que el indicador se mueve presionando el accionador del verificador de estanqueidad hacia el lado de presión  y apretando el ventilador.
- (3) Utilícelo únicamente con endoscopios FUJINON/FUJIFILM tal como se describe en “5. Principales especificaciones”.

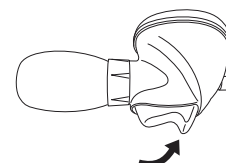
1.2 Procedimiento

- (1) Tras retirar los componentes extraíbles del endoscopio, alinee el índice del conector del verificador de estanqueidad con la muesca del conector de ventilación del endoscopio.

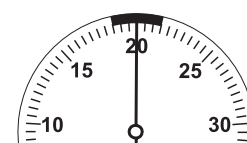
- (2) Presione el conector del verificador de estanqueidad y gírelo en el sentido de las agujas del reloj para conectar el verificador de estanqueidad al conector de ventilación.



- (3) Presione el accionador del verificador de estanqueidad hacia el lado de presión.



- (4) Apriete el ventilador del verificador de estanqueidad para bombear aire en el interior del endoscopio hasta que el medidor indique 20 kPa.



[Nota] Al apretar el ventilador, retire los dedos del accionador para evitar presionarlo accidentalmente y liberar la presión de aire.

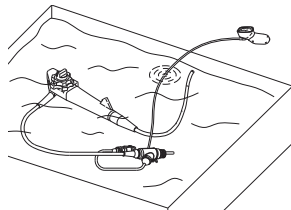
- (5) Libere el ventilador, espere unos 30 segundos y compruebe que el indicador desciende (se mueve en sentido contrario al de las agujas del reloj en el medidor). Si el indicador cae 5 kPa (10 indicaciones) o más, significa que el endoscopio tiene una fuga de aire.

[Nota] Si el indicador cae lentamente, apriete el ventilador para bombear aire hasta que el indicador señale 20 kPa.

[Nota] Si se detecta una fuga en el endoscopio, póngase en contacto con el distribuidor local de FUJIFILM.

- (6) Asegúrese de que se han extraído los componentes del endoscopio. Mientras aplica una presión de aire de al menos 20 kPa en el endoscopio, sumerja en agua el endoscopio en su totalidad durante al menos un minuto y asegúrese de que no hay una salida de burbujas de aire constante (lo que indicaría una fuga).

[Nota] Asegúrese de aplicar presión de aire antes de sumergir el endoscopio en agua.



[Nota] No sumerja el ventilador ni el medidor del verificador de estanqueidad. Únicamente el conector y una pequeña parte del tubo se deben sumergir en agua.

[Nota] La temperatura del agua debe estar entre +10 y +40 °C (entre 50 y 104 °F).

- (7) Flexione la parte de inserción del endoscopio y doble la parte curva distal en todas las direcciones para comprobar si sale un flujo continuo de burbujas de aire del endoscopio.

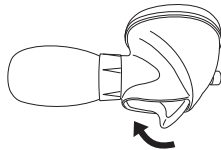
[Nota] Si el indicador cae lentamente, apriete el ventilador para bombear aire hasta que el indicador señale 20 kPa.

[Nota] Si hay una salida de burbujas de aire constante en el endoscopio mientras está completamente sumergido en agua durante al menos un minuto, el endoscopio tiene una fuga.

[Nota] Si se detecta una fuga en el endoscopio, póngase en contacto con el distribuidor local de FUJIFILM.

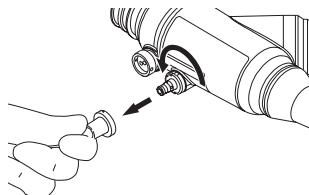
- (8) Extraiga el endoscopio completo y el verificador de estanqueidad del agua y limpie el endoscopio y los conectores del verificador con una gasa para secar las superficies.

- (9) Presione el accionador del verificador de estanqueidad hacia el lado de liberación, para liberar presión de aire del endoscopio.



[Nota] Libere aire hasta que el indicador descienda y regrese a la posición inicial (0 kPa).

- (10) Presione el conector del verificador de estanqueidad y gírelo en sentido contrario al de las agujas del reloj para retirarlo del endoscopio.



Manufacturer:

FUJIFILM Corporation

26-30, Nishiazabu 2-chome, Minato-ku, Tokyo 106-8620, Japan